



**ProAir  
ProCool  
Lüftung  
und  
Klimatisierung  
im System**



**GOLDBACH KIRCHNER**

**Produktbeschreibung**

Am Sportplatz 7  
63826 Geiselbach

Tel.: +49 (0) 6024 / 6756 – 0  
Fax.: +49 (0) 6024 / 6756 – 24

[www.goldbachkirchner.de](http://www.goldbachkirchner.de)  
[info@goldbachkirchner.de](mailto:info@goldbachkirchner.de)

## Produktbeschreibung

### Lüften und Klimatisieren in raumbildenden Systemen

Mit den ProAir und ProCool Modulen bieten wir für unsere Raum-in-Raum Systeme eine individuell regulierbare Lüftung und Klimatisierung an. Fast unsichtbar und geräuschlos verschwinden die Elemente in Decke und Wand. Die Module eignen sich vorzugsweise für den Einbau in Raum-in-Raum Systemen, Büro- und Besprechungsräumen und überall da, wo es darum geht, den Platzbedarf für Installationen zu minimieren.

### Vorteile auf einen Blick:

- **Bauweise:**
  - Einbau in unsere Decken- oder Wandelemente
  - Verzichtet auf den Einsatz eines Kühlkompressors
- **Flexibilität:**
  - Unabhängig von der Gebäudeklimatisierung (TGA)
  - Dezentrale Belüftung und Klimatisierung
- **Wirtschaftlichkeit:**
  - Kurze Montagezeit
  - Nachträglicher Einbau möglich
  - Geringer Wartungsaufwand
- **Nachhaltigkeit:**
  - Wärmetauscher mit Betriebsmedium Wasser
  - Lange Lebenszyklen
  - Recyclebare Bestandteile



## Systembeschreibung Lüftungsmodule ProAir

ProAir ist die Decken- oder Wandlösung zur Belüftung von Raumsystemen. Die Lüftermodule werden als Komplett Einheit steckerfertig mit Steuerung geliefert.

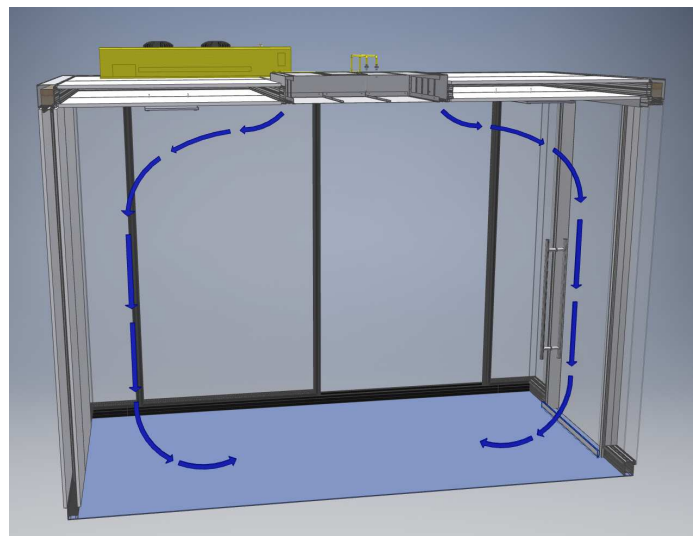
### ProAir IS1

#### Lüftungsmodul für den Deckeneinbau

in Raum-in-Raum-Lösungen. Die Luft wird über der Decke angesaugt und durch einen sehr leise laufenden Walzenlüfter über auf der Innenseite angeordnete Schlitzauslässe deckennah im Raum verteilt. Über einen eingebauten Wärmetauscher kann die Luft bei Eintritt klimatisiert werden. Der Lüfter wird als Komplett Einheit steckerfertig und mit Steuereinheit geliefert.

#### Technische Merkmale:

- Deckeneinbau
- Zugfreie Luftverteilung durch Schlitzdurchlässe
- Ventilator mit regelbaren Motoren (energieeffiziente EC-Technik)
- Hohe Kühlleistung
- Niedrige Schalleistung
- Individuelle Oberflächen/Farben
- Standardausführung in weiß
- Flache Bauform (nur 160 mm hoch)



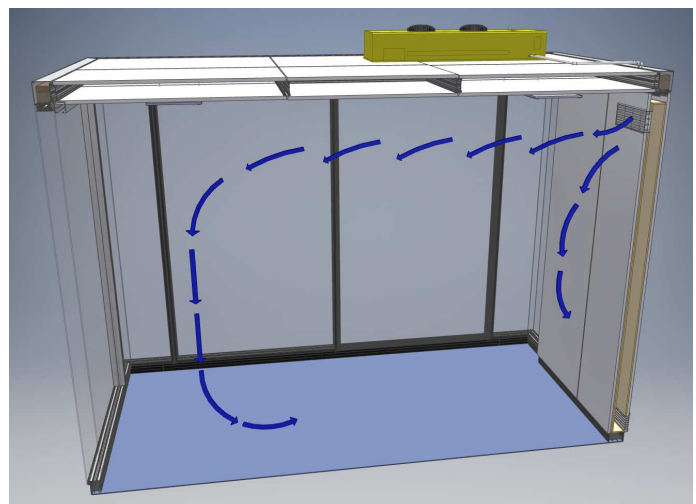
### ProAir GO1

#### Lüftungsmodul für den Einbau in Trennwand

und Raum-in-Raum-Lösungen. Die Luft wird bodennah durch spezielle Lüfterkassetten angesaugt und nach oben über Luftleitauslässe mit deckennahem Luftstrom in den Raum verteilt. Durch einen eingebauten Wärmetauscher kann die Luft vor dem Eintritt in den Raum klimatisiert werden. Für höhere Kühlleistungen gibt es eine Variante mit Kondensat-Wanne. Optional kann die Luft aromatisiert werden.

#### Technische Merkmale:

- Wandeinbau
- Hohe thermische Leistungen auf kleinem Raum
- In unterschiedlichen Ausführungen erhältlich
- Zugang zu den Gerätebauteilen ohne Werkzeug
- Geringer Wartungsaufwand
- Geringer Stromverbrauch
- Regulierbarer Luftvolumenstrom
- Geräuscharmer Betrieb
- Kompakte Abmessungen (Wandtiefe 150mm)
- Einfache und zeitsparende Montage

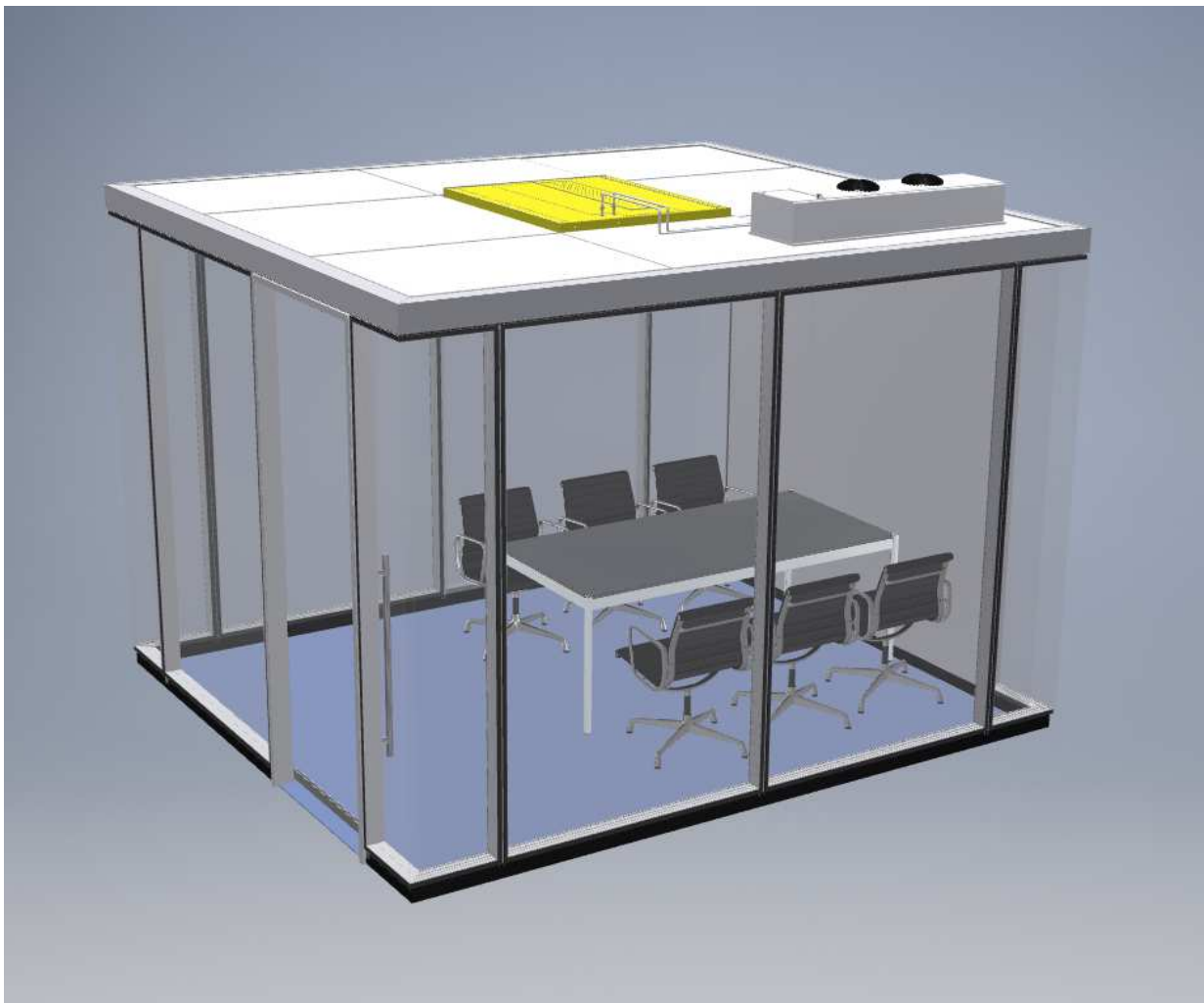


### Systembeschreibung Klimatisierungsmodul ProCool

ProCool ist die Ergänzung zu den Lüftungsmodulen und ermöglicht eine autarke Klimatisierung. Die eigenständige Kühleinheit ist mit geräuscharmen Ventilatoren ausgestattet und benötigt keinen Kompressor. Als umweltfreundliches Kühlmedium wird Wasser eingesetzt. Mit integrierter Taupunktüberwachung für kondensatfreien Betrieb. Geeignet für die beiden Lüfter-Module ProAir IS1 und ProAir GO1. Anschluss an die Lüftung mit Schnellkupplungs-Flex-Schläuchen und Steuerleitungen an die Standard-Stuereinheit.

#### Technische Merkmale:

- Stand-alone Modul
- Kompakte Abmessungen für freie Platzierung
- Hoher Wirkungsgrad
- Einfache und zeitsparende Montage
- Plug & Play Konzept
- Geringer Wartungsaufwand
- Geringer Stromverbrauch
- Kondensatfreie Steuerung
- Geräuscharmer Betrieb ohne Kompressor
- Auch zum Heizen geeignet



## Technische Daten:

### ProAir IS1 Lüftung

Temperatur Arbeitsbereich als Innengerät:	+ 5 °C bis + 40 °C
Netzanschluss:	230 V / 50 Hz
Schutzart (E-Box / Klemmkasten):	IP 00 / IP 54
Elektrische Nennleistungsaufnahme Ventilator:	40 Watt
Leistungsaufnahme im Stand-by-Betrieb:	2 Watt
Wärmetauscher Betriebsmedium:	Wasser
Umluftvolumenstrom:	100 – 350 m³/h

### ProAir GO1 Lüftung

Temperatur Arbeitsbereich als Innengerät:	+ 5 °C bis + 45 °C
Netzanschluss:	230 V / 50 Hz
Schutzart (E-Box / Klemmkasten):	IP 00 / IP 54
Elektrische Nennleistungsaufnahme Ventilator:	63/77 Watt
Leistungsaufnahme im Stand-by-Betrieb:	2 Watt
Wärmetauscher Betriebsmedium:	Wasser
Umluftvolumenstrom:	ProAir GO1-6                      70 – 270 m³/h ProAir GO1-8                      90 – 350 m³/h

### ProCool GO3 Kühlung

Versorgungsspannung	230 V / 50 Hz
Aufnahmeleistung	1300 W
Sicherung	6,3 A – Träge
Gewicht	ca. 60 kg
Schutzart	IP 20
Einsatztemperaturbereich	-20 °C bis 60 °C
Lagertemperaturbereich	-20 °C bis 60 °C
Flüssigkeitsvolumen	ca. 1,20 l
Pumpe:	Max. Volumenstrom                      ca. 1200 kg/h Max. Förderhöhe                        2,5 m Max. Systemdruck                        PN 10
Flüssigkeiten:	Brauch- und Heizungswasser
Lüfter:	Max. Lautstärke                            33 dB(A) Max. Luftvolumenstrom                300 m³/h
Temperaturregelung:	stetig über Wärmetauscher
Temperier-Einheit:	Kühlleistung                                ca. 900 W Heizleistung                                ca. 500 W (1200 W)
Minimale Vorlauftemperatur:	gemäß Taupunktberechnung
Taupunktberechnung:	stetig über Aufnahme Luftfeuchtigkeit/Umgebungstemperatur



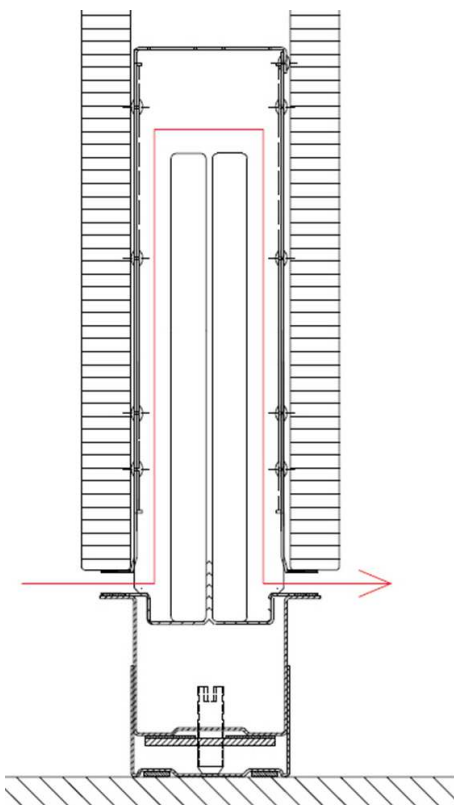
## Passend zu den Lüftungsmodulen

### Überström-Element IS schalldämmendes Abluftmodul

Das Überström-Element IS ist angepasst für den nicht sichtbaren Einbau im Sockelbereich der Trennwand T10. Hierdurch ist eine hohe Luftwechselrate bei gleichzeitig minimiertem Schalldurchgang gewährleistet. Ein geringer Druck-Verlust bei gleichzeitig hohem Schalldämm-Wert ist gewährleistet.

#### Anwendungsbereich:

Sieht die lufttechnische Konzeption die freie Überströmung von Raum zu Raum vor, so sind zur Verhinderung von Übersprechgeräuschen Telefonie-Schalldämpfer notwendig. Die optimale Lösung für derartige Anlagen bietet das Überström-Element IS, ein kompaktes Luft-Überström-Element für den Trennwand-Einbau mit integriertem Telefonie-Schalldämpfer.



#### Technische Merkmale:

- Luft-Überström-Element mit hohen Schalldämmwerten.
- Auskleidung in Baustoffklasse A2 nach DIN 4102.
- Staubschutz während der Montage.
- Volumenströme bis 120 m<sup>3</sup>/hm bei Druckverlusten < 15 Pa .
- Hohes Schalldämm-Maß R<sub>w</sub>.
- Lieferbar in Längen bis 1.200 mm.
- Körperschallgedämmte Ausführung.
- Schnelle und einfache Montage.
- Flächenbündiger Trennwandeinbau.
- Hohe Durchgangsdämpfung.
- Geringe Druckverluste.

Bewertetes schalldämm-Maß R<sub>w</sub> nach DIN EN ISO 10140-3

Typ IS				
Nennlänge	500	800	1000	1200
Bezugsfläche [m <sup>2</sup> ]	0,114	0,181	0,225	0,270
R <sub>w</sub> * [dB]	23	27	29	30

## Steuerung für ProAir und ProCool

Ein elektronisches Raumthermostat zur Steuerung aller Geräte.

### Technische Merkmale:

- Betriebsarten: Auto Timer mit 8 programmierbaren Schaltuhren, Komfort-, Energiespar- und Schutzbetrieb
- 2-Punkt oder DC 0...10V Steuerausgänge
- ECM oder 3-stufige Ventilatorausgänge
- Ventilator Drehzahl automatisch oder manuell
- Automatische oder manuelle Heiz-/ Kühlbetrieb-Umschaltung
- Einstellbare Inbetriebsetzungs- und Regelparameter
- Minimal- und Maximalbegrenzung des Sollwerts
- Empfänger für Infrarot-Fernbedienung
- Ausschaltbares Wochenprogramm

### Technische Information:

Abmessungen (B x H x T)	93 x 128 x 30.8 mm
Montage	Wandmontage mittels Schrauben
Betriebsspannung	AC 24 V
Frequenz	50 / 60 Hz
Leistungsaufnahme	2 VA / 1 W
Stellsignal	DC 0...10, 2-Punkt V
Arbeitsbereich	AC 24 V
Regelalgorithmus	P / PI
Umgebungstemperatur Betrieb	0...50 °C
Sollwertstellbereich	5...40 °C
Messbereich Temperatur	0...49 °C
Schaltdifferenz:	Heizen: 0,5...6 K Kühlen: 0,5...6 K
Analog-Eingänge:	Externer Raum- / Rücklauffühler, Heizen / Kühlen Umschaltung, Betriebsart Umschaltung, Fensterkontakt ein/aus, Taupunktüberwachung, Elektrischer Heizer aktiviert, Zuluft-Temperatursensor
Analog-Eingänge	Anzahl 2 Signal NTC 3k, Schalter
Analog-Ausgänge	Ventil elektrischer Heizer: 2 Ventilator: 1 (ECM) Signal DC 0...10 V Strom Ventil, elektrischer Heizer: Max. ±1, Ventilator: Max. ±5 mA
Digital-Eingänge	Anzahl 1
Relais-Ausgänge	Ventilator: 1- oder 3-stufig, Ventil: Arbeitskontakte, Elektrischer Heizer und externe Geräte: Arbeitskontakte Anzahl 3 Schaltspannung AC 24...230 V Schaltstrom 5 (4) A
Schutzart	IP30

