



Medien - Sockel



GOLDBACH KIRCHNER

Produktbeschreibung

Am Sportplatz 7
63826 Geiselbach

Tel.: +49 (0) 6024 / 6756 – 0
Fax.: +49 (0) 6024 / 6756 – 24

www.goldbachkirchner.de
info@goldbachkirchner.de

Produktbeschreibung

PLUG & PLAY · Glastrennwand mit integriertem Mediensockel

Smartphones, Laptops oder Tablet-PCs · mobile Endgeräte sind aus unserem Büroalltag nicht wegzudenken. Sie erleichtern die Kommunikation und bieten vielfältige Applikationen. Eines aber haben sie alle gemeinsam: für ihre Dienste wird eine Stromversorgung benötigt.

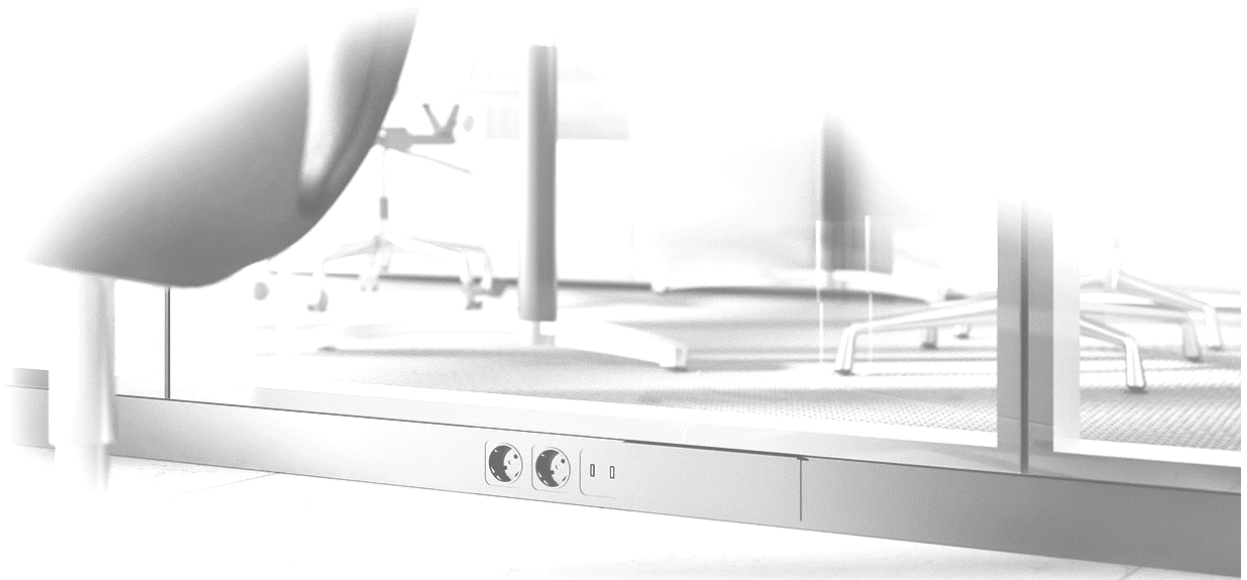
Diese Anforderung löst der speziell entwickelte Mediensockel auf elegante Art und Weise. Er ist da einsetzbar, wo transparente Glastrennwände nicht durch störende Elektrifizierungskanäle unterbrochen werden sollen. Der neue Komfort-Anschluß integriert sich fast unsichtbar in den teleskopierbaren Sockel unserer Glas-Systemtrennwände und lässt sich mit diversen Anschlüssen bestücken. Je nach Kundenwunsch können Schuko-Stecker, Dual-USB-Charger, Netz- oder Telefonanschlüsse konfektioniert werden.

Ideal bei der Revitalisierung von Altbestand. Mit dem Mediensockel ist auch hier eine einfache und komfortable Elektrifizierung möglich. Werden die Anschlüsse nicht gebraucht, verschwinden diese hinter der Abdeckung in Sockelfarbe.

Der Mediensockel lässt sich in den Trennwandsystemen von Goldbach Kirchner integrieren.

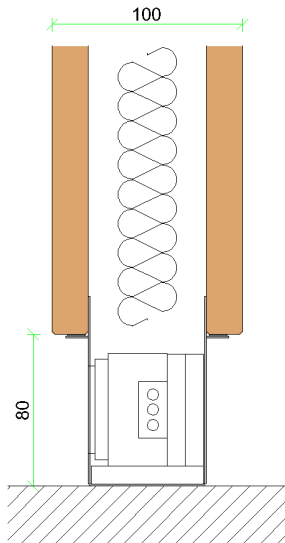
Technische Merkmale

- Ausführung individuell bestückbar
- Flächenbündig im Sockel integrierbar
- Verkettbar durch Steckverbindingssystem
- Internationale Zulassung



Trennwandraasterung:

Trennwandstärke:		100 mm		
Bodenanschlussfuge:	Höhe	80 mm	Bodenausgleich	+/- 20 mm



Anwendungsbereich Mediensockel

Konstruktion: Bei der Gestaltung moderner Arbeitsräume steht Transparenz und Flächeneffizienz hoch im Kurs. Trennwandsysteme aus Glas bringen Tageslicht in Arbeitsbereiche und Flure. Der speziell für unsere Trennwandsysteme entwickelte Mediensockel ist fast unsichtbar in die teleskopierbare Sockelleiste integriert.

Auf Kundenanforderung zugeschnitten, können hier vielfältige Anschlußvarianten bequem konfektioniert werden.

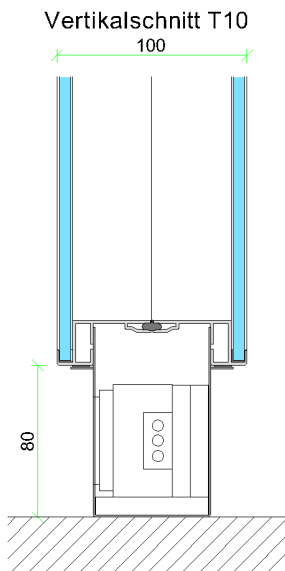
Systemanforderung und Anwendungsbereich:

Geeignet für alle Goldbach Kirchner Trennwand-Systeme mit teleskopierbarem Sockelprofil. Wanddicke generell 100mm, alle Wandsysteme sind miteinander kombinierbar.

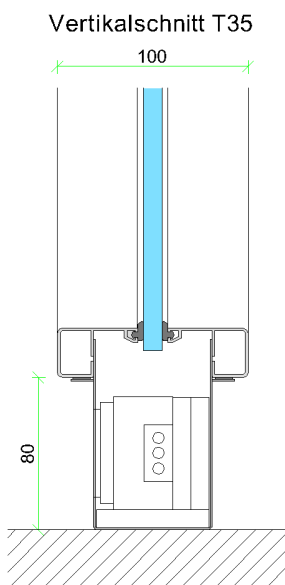
Trennwand-Systeme:

- T65 - Zweischeiben-Verglasung, flächenbündig verklebt im Structural Glazing-Verfahren
- T46 F0 - Einscheiben-Verglasung, mittig liegend mit 34 mm Ansichtsbreite
- T43 - Einscheiben-Verglasung, mittig liegende ISO-Verglasung mit 26 mm Ansichtsbreite
- T42 - Einscheiben-Verglasung, mittig liegend mit 26 mm Ansichtsbreite
- T35 - Zweischeiben-Verglasung, frontbündig mit 8 mm Glaseinfassung
- T34 - Zweischeiben-Verglasung, frontbündig mit 34 mm Glaseinfassung
- T10 - Systemtrennwand in geschlossener Bauweise mit Dekor-, Furnier-, Lack-, Textil- und Sonderoberflächen

Brandschutz: Ohne Anforderung.



Vertikalschnitt T10



Vertikalschnitt T35

Vertikalschnitt T42