

T34 EI30 Glas-Systemtrennwand

Dreischeiben-Verglasung,
mit mittig liegendem Brandschutzglas

Das flexible Trennwandsystem T34 EI30 vereint ästhetische Eleganz mit herausragender Funktionalität in der Raumgestaltung. Die Dreischeiben-Verglasung mit mittig liegendem Brandschutzglas positioniert das System im Brandschutzbereich als harmonische Ergänzung zu T34. Das System mit einer Ansichtsbreite von 34 mm erfüllt die Feuerwiderstandsklasse F30/EI30 und passt sich dank flexibel nutzbarem Breitenraster allen Raumhöhen an. Die Trennwandelemente lassen sich vollständig versetzen – ohne Materialverlust. Der Aufbau gewährleistet eine hohe Umnutzungsfähigkeit, Wiederverwendbarkeit sowie gut trennbare Materialien. Geeignet für DGNB- und LEED-Zertifizierungen sowie zirkuläres Bauen – für Architektur der Zukunft.

Wandstärke

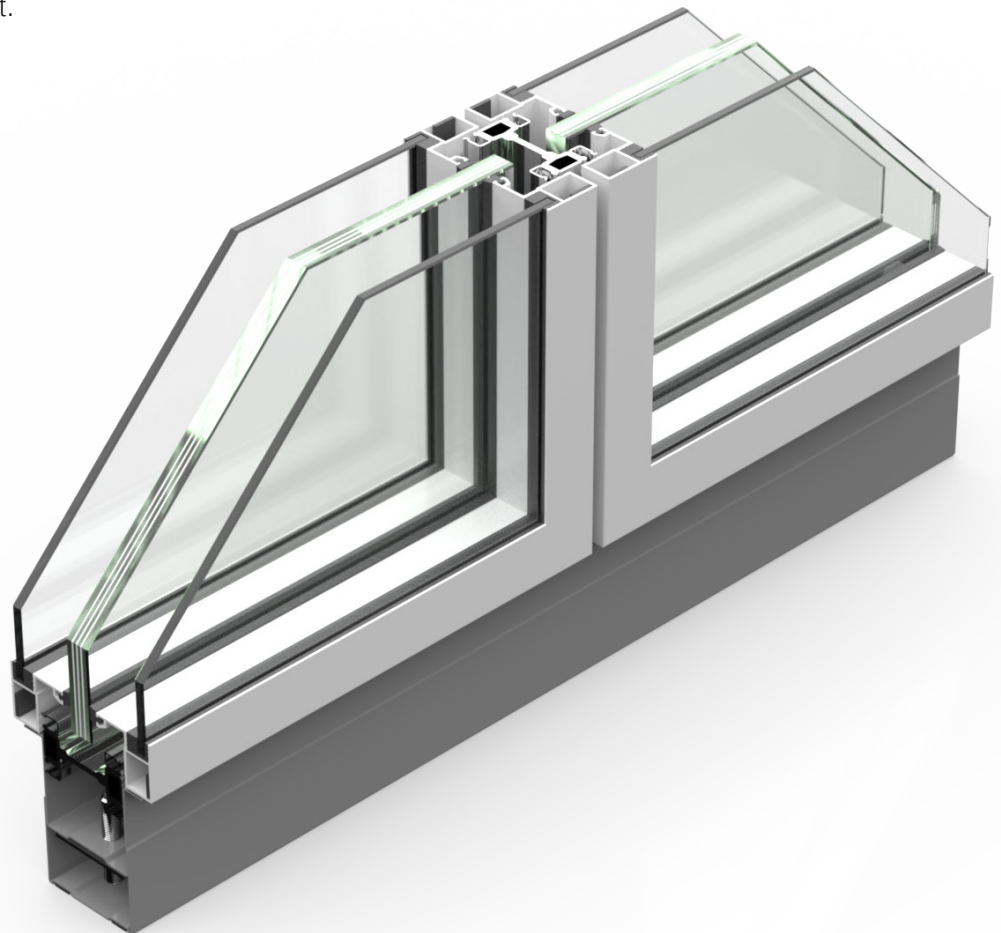
100 mm

Schallschutz

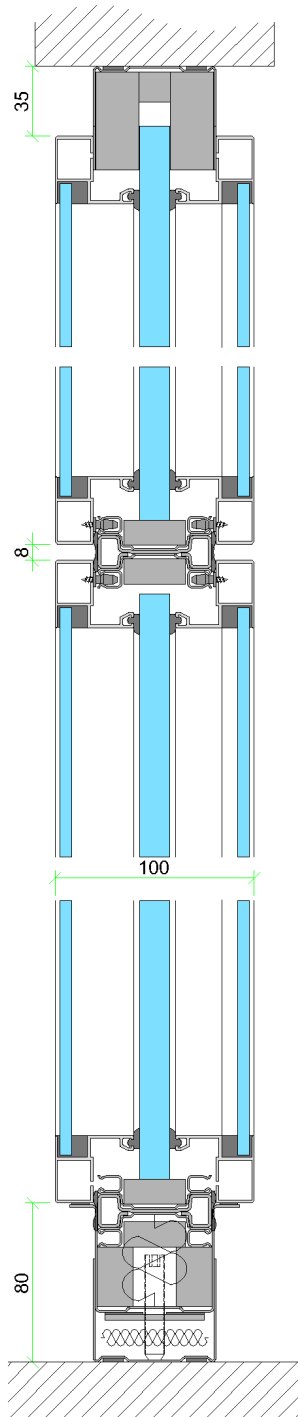
40 bis 46 dB $R_{w,p}$

Brandschutz

F30/EI30



Technische Daten



Vertikalschnitt T34 EI30

Wandstärke:	100 mm
Rahmen:	Aluminium eloxiert oder gepulvert
Ansichtsbreite Rahmen:	34 mm
Deckenanschluss:	Stahl-U-Profil, pulver- beschichtet, ca. 35 mm
Deckenausgleich:	+/- 15 mm
Bodenanschluss:	Stahl-Teleskop-Profil, pulver- beschichtet, ca. 80 mm
Bodenausgleich:	+/- 20 mm
Wandanschluss:	Breite 24 mm
Wandausgleich:	+/- 4 mm
Fugusbild:	Breite 8 mm
Statik:	Statischer Nachweis nach DIN 4103 Teil 1 liegt vor
Massenermittlung:	ca. 90 kg/m ² Mittelwert bei Stan- dard 15 mm Brandschutzglas
Brandschutz:	F30/EI30
Deutschland	DIBt-Zulassung Z-19.14-2091
Schweiz	VKF Anerkennung Nr.: 23057
Rauchschutz:	Vorhanden
Schallschutz:	ISO 140-3 und ISO 717-1 40 bis 46 dB Rw,p

Systembeschreibung

<p>Konstruktion</p>	<p>Nichttragende innere System-Trennwand. Anschluss an den Baukörper über U-Profile. Gefachbildung über Stahlprofile als Unterkonstruktion. Befestigung der Aluminium-Glas-Rahmen über Klips-Schrauben. Die Rahmen sind jederzeit reVISIONIERBAR. Hohe statische Stabilität durch das Einklemmen in den verwindungssteifen Ständer. Exaktes Fugenbild durch genaue Klips-Führung. Hoher Schallschutz durch punktweise Verbindung mit dem Ständersystem.</p>
<p>Verglasung</p>	<p>Dreischeiben-Verglasung bestehend aus zwei ESG-Glasscheiben (6mm Standard) in separaten Aluminiumrahmen mit dazwischenliegender Trockendichtung und mittig liegender Brandschutz-Scheibe (15-19mm). Geprüft in Feuerwiderstandsklasse F30/EI30. Je nach akustischer und technischer Anforderung können Gläser bis 10 mm Stärke eingesetzt werden.</p>
<p>Aluminiumrahmen</p>	<p>Stranggepresste Aluminiumprofile, standardmäßig EV1 eloxiert. Optional erhältlich in weiteren Eloxalfarben sowie pulverbeschichtet in RAL- und Sonderfarben für individuelle Gestaltungsansprüche.</p>
<p>Anschlussprofile</p>	<p>Boden-, Decke- und Wandanschlußprofile aus Stahl, pulverbeschichtet in RAL 9011 Schwarz matt Feinstruktur, alternativ RAL 9010 und RAL 9006. Weitere Farbtöne auf Anfrage erhältlich.</p>
<p>Unterkonstruktion</p>	<p>Aus verzinktem Stahl. Fuge und Abdichtung durch umlaufende, dauerelastische Trockendichtung in RAL 9011 Schwarz, alternativ RAL 7035 oder RAL 9010. Keder oder Abdeckungen werden nicht aufgesetzt oder eingedrückt – für eine klare, präzise Fugenführung.</p>
<p>Organisierbarkeit</p>	<p>Vertikale und horizontale Organisierbarkeit über integrierte Rasterschlitzung im Stahlständer.</p>
<p>Erweiterungen</p>	<p>Lieferbar in Kombination mit T10 F30/EI30. Brandschutztüren T30/EI30 in Aluminiumzargen, entsprechend unseren Standardzargen. Optisch passend zum Trennwandsystem T34. Ausführbar mit farbigen oder opaken Verglasungen – satiniert, bedruckt oder mit integrierten Sichtschutzfolien für individuelle Licht- und Sichtführung. Innenliegende Jalousien sind möglich.</p>

Vorteile unserer Systemtrennwände

Die Goldbach Kirchner Trennwand-Systeme setzen neue Maßstäbe in der Innenraumgestaltung und erfüllen alle Anforderungen an Nachhaltigkeit, Wiederverwendbarkeit und Recycling.



Montagefreundlichkeit und Flexibilität

Unsere modularen Wandsysteme verbinden architektonische Freiheit und effizienter Bauweise. Mit hoher Vorfertigung, montagefreundlich und flexibel einsetzbar, ermöglichen sie präzise Raumgestaltung und verkürzen die Bauzeit spürbar – für Projekte jeder Größenordnung.



Nachhaltigkeit und Umweltschutz

Durch sortenreine Trennbarkeit und vollständige Wiederverwertbarkeit setzen unsere Systeme Maßstäbe in Sachen Nachhaltigkeit. Sie erfüllen die Anforderungen für DGNB- und LEED-Zertifizierungen – ein klares Plus für zukunftsorientiertes Bauen.



Konzipiert für Zirkuläres Bauen

Die Wandelemente sind verlustfrei demontier- und versetzbar – sogar im laufenden Betrieb. Kompatibel mit nahezu allen Systemen von Goldbach Kirchner, ermöglichen sie stets flexible Raumkonzepte bei maximaler Ressourceneffizienz.



Durchdachte Technik

Design und Funktion im Gleichklang: Der stufenlos teleskopierbare Sockel erlaubt exakte Höhenjustierung, verdeckte Rasterschlitzungen im Profil integrieren Organisationselemente flexibel. Revisionierbare Glasrahmen sichern den einfachen Austausch von Glaselementen.



Qualität und Präzision

Alle Trennwandsysteme von Goldbach Kirchner sind „Made in Germany“ – gefertigt mit höchster Präzision und Qualitätsanspruch. Geprüfte Funktionen, zum Beispiel Brand-, Rauch- und Schallschutz, Raumakustik sowie Stand- und Absturzsicherheit erfüllen alle architektonischen Anforderungen.



Praktische Anwendungen

Die Trennwandsysteme ermöglichen Architekten und Planern flexible Raumlösungen, die sich dynamisch an neue Anforderungen anpassen. Ideal für moderne Bürowelten, lassen sich Arbeitsbereiche schnell und bauschonend umstrukturieren – ohne Eingriff in die Gebäudestruktur.



Visionen zu verwirklichen hat bei uns Tradition.

Goldbach Kirchner *raumconcepte* GmbH

Am Sportplatz 7
63826 Geiselbach

goldbachkirchner.de
info@goldbachkirchner.de

+49 6024 6756 0




Mitglied der

DGNB

Deutsche Gesellschaft für Nachhaltiges Bauen
German Sustainable Building Council